

DATEN

ERSA mobile scope

Mobiles optisches Inspektionssystem für die Elektronikfertigung



ERSA mobile scope – Kameraeinheiten mit Optiken und Ablage

ERSA mobile scope – Lötstelleninspektion im Handumdrehen

Das ERSA mobile scope ist ein kompaktes, tragbares Videomikroskop zur Begutachtung von Lötstellen in der Elektronikfertigung. Es wurde für die optische Inspektion und digitale Bildaufzeichnung sowie Messaufgaben an Lötstellen von Ball-Grid-Array-(BGA-), μ BGA-, CSP- und Flip-Chip-Bauelementen entworfen. Das ERSA mobile scope kann ebenfalls verwendet werden, um Landeflächen, Lotpaste oder allgemein Bauteile auf Leiterplatten in der Surface-Mount-Technologie (SMT) oder der Trough-Hole-Technologie (THT) optisch zu inspizieren. Es eignet sich zum Einsatz in der Qualitätssicherung, der Produktion, in Messlaboren oder in der Entwicklung.

Das kompakte Gerät wird über einen USB-Anschluss mit einem PC oder einem tragbaren Computer verbunden und kann so innerhalb kurzer Zeit an beliebigen Orten eingesetzt werden. Mit Hilfe der hochwertigen BGA-Optik lassen sich Bauelemente mit verdeckten Lötstellen problemlos begutachten, ein Macro-Zoom-Objektiv erlaubt die Aufsichtinspektion.

Beide Optiken werden mit einer „Quick-Snap“-Verbindung mit der hochauflösenden, digitalen Farbkamera im Handstück verbunden und lassen sich, je nach Einsatzfall, schnell und einfach austauschen. Langlebige und sehr helle, regelbare LED-Lichtquellen

in beiden Optiken garantieren eine optimale Ausleuchtung der Lötstellen. Für die BGA-Inspektion unerlässlich ist ein zusätzliches LED-Faser-Licht als Gegenlicht oder für die Ausleuchtung schwer zugänglicher Bereiche. Lötfehler können so schnell und einfach erkannt werden. Die vielfach bewährte, im System enthaltene Inspektionssoftware Image-Doc Basic bietet neben der Darstellung des Livebildes viele Möglichkeiten zur Dokumentation und Analyse der Inspektionsergebnisse.

Umfangreiches Zubehör erlaubt es dem Anwender, sich das ERSA mobile scope nach seinen individuellen Bedürfnissen zusammenzustellen. Der praktische Transportkoffer sorgt für eine sichere Lagerung des Inspektionssystems und erleichtert die schnelle Verwendung an verschiedenen Einsatzorten.



Inspektion eines Micro-BGA



Europa (HQ)

ERSA GmbH

97877 Wertheim / Deutschland
Tel.: +49 (0) 9342 / 800-0
info@ersa.de

Frankreich

ERSA FRANCE, une division de
KURTZ FRANCE S.A.R.L.
Tel.: 00 33 3 80 56 66 10
info@ersa-electronics.fr

Amerika

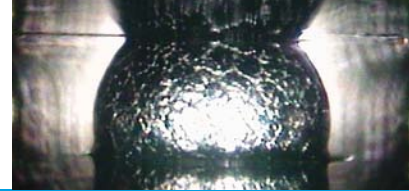
ERSA N. America, a division of
KURTZ North America Inc.
Plymouth, WI 53073, USA
Tel.: 800-363-3772
ersainfo@kna.net

China


ERSA Shanghai, a division of
KURTZ Shanghai Ltd.
Shanghai 200336, China
Tel.: +86 (21) 3126 0818
ersa@kurtz.com.cn


Korea

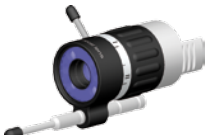
ERSA Korea, a branch of k•m•c
Seoul, 150-834 Korea
Tel.: +82 2 6309 7031
kmc@kmc.kr




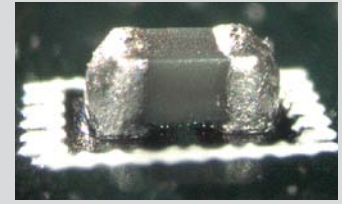
Technische Daten ERSA mobile scope

Basiskameraeinheit	Beschreibung	
 <p>0VSCA060</p>	Bildsensor	1/3" N-MOS Solid State Farbbildsensor
	Auflösung	1600 (H) x 1200 (V) Pixel (UXGA / 2.0 MP)
	Schnittstelle	USB 2.0 (Universal-Serial-Bus-Anschluss)
	Abmessungen	114 (L) x 36 (B) x 51 mm (H), ohne Zuleitung

BGA-Objektiv, 90°-Optik	Beschreibung	
 <p>0VSSE060-90K</p>	Bildvergrößerung	~ 180x – 15x auf 14" Monitor
	Arbeitsabstand	~ 0,5 – 30 mm (Fokusbereich)
	Bildfeld	~ 2,0 – 24 mm
	Beleuchtung	Integrierte Kaltweiß-Leistungs-LED
	Größe optischer Kopf	8,2 x 2,2 mm (B x T)
	Aufstandsfläche	8,2 x 0,8 mm (B x T)
	Abmessungen	83 (L) x 20 (Ø) mm (max. 83 x 30 mm inkl. Einstellpin)

80x Macro-Zoom-Objektiv mit LED	Beschreibung	
 <p>0VSSE060-MZ80</p>	Bildvergrößerung	~ 80x – 8x auf 14" Monitor
	Arbeitsabstand	~ 5 – 200 mm
	Bildfeld	~ 5 – 45 mm
	Beleuchtung	Integrierte Kaltweiß-Leistungs-LED
	Abmessungen	43 (L) x 19 (Ø) mm (85 x 35 mm max. inkl. Teleskopstütze)

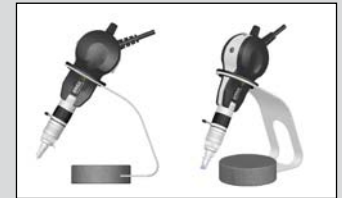
LED Faserlicht	Beschreibung	
 <p>0VSLS030</p>	Leuchtmittel	Kaltweiß-Leistungs-LED
	Ausleuchtung	64 x Ø 0.250 mm Kunststoff-Lichtwellenleiter
	Stromquelle	3 x AA (LR06) Batterien (Alkalibatterien empfohlen)
	Größe	Ø 26 x 250 mm (max. 40 x 250 mm)



Hohe Auflösung z. Inspektion v. 0201-Chips



Inspektionssoftware ImageDoc



Ablage für ERSA mobile scope



Stativeinheit & Halter für LED Faserlicht

Vertriebskits ERSA mobile scope

Bestellnummer →	0VSSC060VK1	0VSSC060VK2	0VSSC060VK3
Inhalt ↓			
Basiskameraeinheit, digital	1x	1x	1x
BGA-Objektiv, 90°-Optik	1x	--	1x
80x Macro-Zoom-Objektiv mit LED	--	1x	1x
LED Faserlicht mit Dimmer	1x	--	1x
Ablage für Kameraeinheit	1x	--	1x
Betriebsanleitung	1x	1x	1x
ImageDoc Basic (Inspektionssoftware)	1x	1x	1x
Aluminiumkoffer für ERSA mobile scope	--	--	1x



X-Y-Tisch



USB Bildauslöser (Fußschalter)

Zubehör ERSA mobile scope

Produktname	Bestellnummer
Stativeinheit	0VSS060
X-Y-Tisch	0VSSY060
Halter für LED Faserlicht	0VSLS030H
USB Bildauslöser „F3“ – Fußschalter	0VSSC060FS
ERSA Optik-Reinigungsset	0VSLC100
Aluminiumkoffer für ERSA mobile scope	3VP00703



ERSA
GLOBAL CONNECTIONS