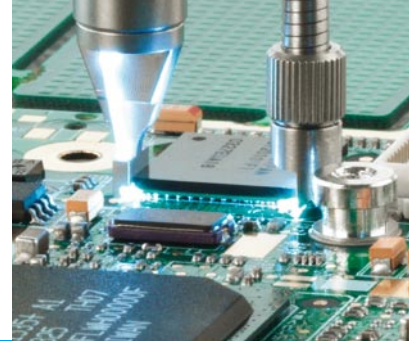


DATEN

ERSASCOPE 2

**Optisches Inspektionssystem mit
Inspektionköpfen für BGAs, Flip-Chips & mehr**



ERSASCOPE 2 das weltweit einzige optische Inspektionssystem für Flip-Chips & CSPs

Der Optikenträger des ERSASCOPE 2 ist ein hochmodernes Endoskop mit drei Inspektionköpfen, das sich durch präzise Fokussierung, hervorragendes Lichtmanagement und Software gestützte Bildbearbeitung auszeichnet.

Das ERSASCOPE 2 arbeitet mit einer Metall-Halid-Lichtquelle, deren langlebiges Leuchtmittel im Vergleich zu anderen Systemen ein viel reineres und helleres Weißlicht liefert. Mittels der in der Lichtquelle eingebauten mechanischen Irisblende kann die Lichtmenge geregelt werden, ohne dabei Temperatur und Farbe zu ändern. Zwei mechanische Irisblenden am Optikenträger ermöglichen eine individuelle und voneinander unabhängige stufenlose Dimmung (0 bis 100 %) von Front- und Gegenlicht. Eine weitere Komponente ist der neu entwickelte Glasfaser-Lichtpinsel, dessen einzelne Fasern (\varnothing 0,050 mm) unter die meisten Gehäusetypen reichen und so für eine optimale Ausleuchtung während der Inspektion sorgen.

Die optische Bildqualität hängt jedoch nicht nur von Präzisionsoptiken ab, sondern auch von

Kamera- und Lichttechnik. Die hochauflösende und äußerst lichtstarke USB 2.0 Digitalkamera mit 1,3 Megapixeln liefert gestochen scharfe und kontrastreiche Bilder. Selbst kleinste Details können eingefangen und für die Qualitätssicherung und -dokumentation verwendet werden.

Verglichen mit den Wettbewerbssystemen ermöglichen ERSASCOPE-Stativ und Inspektionstisch eine äußerst exakte BGA-Inspektion bei kürzesten Zykluszeiten. Mit insgesamt 7 Bewegungsachsen zur Positionierung der ERSASCOPE-Optik wird größtmögliche Flexibilität gewährleistet: unbegrenzte Rotation der Kamera mit 90°-Rasterung sowie unbegrenzte Rotation von Inspektionstisch, stufenlose Neigung der Optik zwischen $\pm 90^\circ$ mit 0°-Verriegelung, x-, y- und z-Achsenverstellung im Mikrometerbereich.

Das ERSASCOPE 2 wird mit der Inspektionssoftware ERSA ImageDoc betrieben. Sie beinhaltet eine umfangreiche Datenbank mit gängigen Lötfehlern und Maßnahmen für deren Behebung sowie fortschrittliche Aufzeichnungs-, Mess- und Dokumentationsfunktionen.



Europa (HQ)

ERSA GmbH

97877 Wertheim / Deutschland
Tel.: +49 (0) 9342 / 800-0
info@ersa.de

Frankreich

ERSA FRANCE, une division de
KURTZ FRANCE S.A.R.L.
Tel.: 00 33 3 80 56 66 10
ersa.france@orange.fr

Amerika

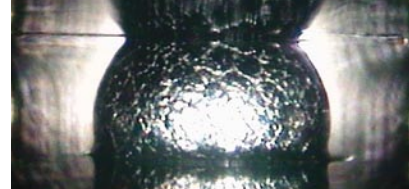
ERSA N. America, a division of
KURTZ North America Inc.
Plymouth, WI 53073, USA
Tel.: +1-800-363-3772
ersainfo@kna.net

China

ERSA Shanghai, a division of
KURTZ Shanghai Ltd.
Shanghai 200050, China
Tel.: +86 (21) 3126 0818
ersa@kurtz.com.cn

Korea

ERSA Korea, a branch of k*mc
Seoul, 150-834 Korea
Tel.: +82 2 6309 7031
kmc@kmc.kr



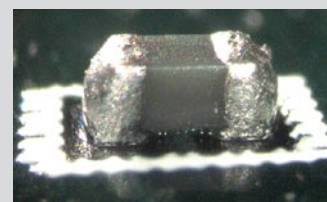
Artikelnummer	Beschreibung	Technische Daten	Abbildung
0VSSC600	ERSASCOPE 2 System, consisting of:		
0VSSC200-T	Optikenträger Endoskop mit integrierten Linsen und faseroptischem System	Referenzmaßstab, Fokussierung und je zwei mechanische Irisblenden für Front- und Gegenlicht	
0VSSE200-90K	90°-Optik mit integrierter Linse und Faserlichtleiter	Footprint: 3 x 6 mm bis zu 425-fache* Vergrößerung Abstand zum Bauteil: ca. 300 µm	
0VSSE200-FCK	Flip-Chip-Optik mit integrierter Linse und Faserlichtleiter	Footprint: 1,5 x 4,5 mm (0,6 x 4,0 mm) bis zu 700-fache* Vergrößerung Abstand zum Bauteil: ca. 30 µm	
0VSSE200-0K	0°-Optik zur Aufsichtsinspektion	Footprint: ø 6 mm bis zu 250-fache* Vergrößerung *20" Monitor, Auflösung: 1600 x 1200 Pixel, kein digitaler Zoom	
0VSCA2240	Hochauflösende CCD-Kamera	SXGA, digital (USB 2.0) manueller oder automatischer Weißabgleich 1,3 Mio. Pixel; 1/3" CCD-Chip	
0VSTV200	TV-Adapter verbindet Optikenträger mit CCD-Kamera	60 mm Brennweite	
0VSL300	MHLS-Lichtquelle Metall-Halid-Lichtquelle mit langlebigem Leuchtmittel	B x H x T: 175 x 82,5 x 202 mm 220 V - 240 V~, 50 Hz, 120 W oder 115 V - 127 V~, 60 Hz, 120 W Gewicht: ca. 2,5 kg	
0VSLR200	Lichtregler für Schwanenhals	Mechanische Irisblende reguliert von 0 bis 100 %	
0VSLLV200	Lichtleitverlängerung	Länge: 200 mm	
0VSLF200	Lichtfächer	Länge: 35 mm, Breite: 5 mm	
0VSLF300	Lichtpinsel	Länge: 80 mm, Breite: ca. 10 - 35 mm	
0VSRM100	Referenzmaßstab	10 µm Linienbreite bei 100 µm Linienabstand	
0VSLC100	Optik-Reinigungsset	Reinigungstuch, -papier & -flüssigkeit	
0VSSH100	Staubschutzhäube	antistatisches Textilgewebe	
3VP00640	Etui für ERSASCOPE-2-Optik	B x H x T: ca. 325 x 230 x 110 mm Aluminium mit Schaumstoffeinlage	
0VSST210	ERSASCOPE-Stativ mit z-Achse mit Mikrometer-Verstellung; integrierten Faserlichtleitern & Kamerakabeln	B x H x T: ca. 500 x 400 x 520 mm Gesamtgewicht: ca. 5 kg antistatische Oberfläche beinhaltet 1000 mm beschichtetes Faserlichtleiterkabel mit Schwanenhals	
0VSYX100	ERSASCOPE-2-Tisch mit 4 Leiterplattenfüßen	x-y-θ: Verstellung mit Feinverstellung und antistatischer Auflage mit Gitter ø 320 mm Gewicht: ca. 5 kg	
Betrieb ERSASCOPE 2 nur mit ImageDoc-Software, bitte wählen Sie zwischen folgenden Paketen:			
0VSD201	ImageDoc EXP 2.0	professionelle Multimedia Inspektionsssoftware	
0VSD135	ImageDoc Basic 1.3	Standardsoftwarepaket	



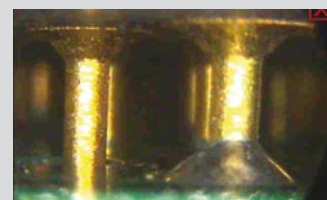
Abstand zw. Flip-Chip-Optik und Bauteil: ca. 30 µm



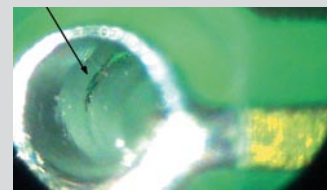
Flip-Chip-Footprint: 0,6 mm x 4,0 mm



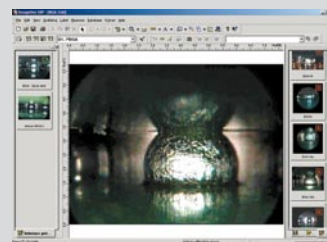
Hohe Auflösung z. Inspektion v. 0201-Chips



PGA - fehlender Durchsteiger



PTH Mikroriss



Inspektionsssoftware ImageDoc

Demo-Video und Fachartikel finden Sie auf www.ersa.de!

Kurtz ELECTRONICS